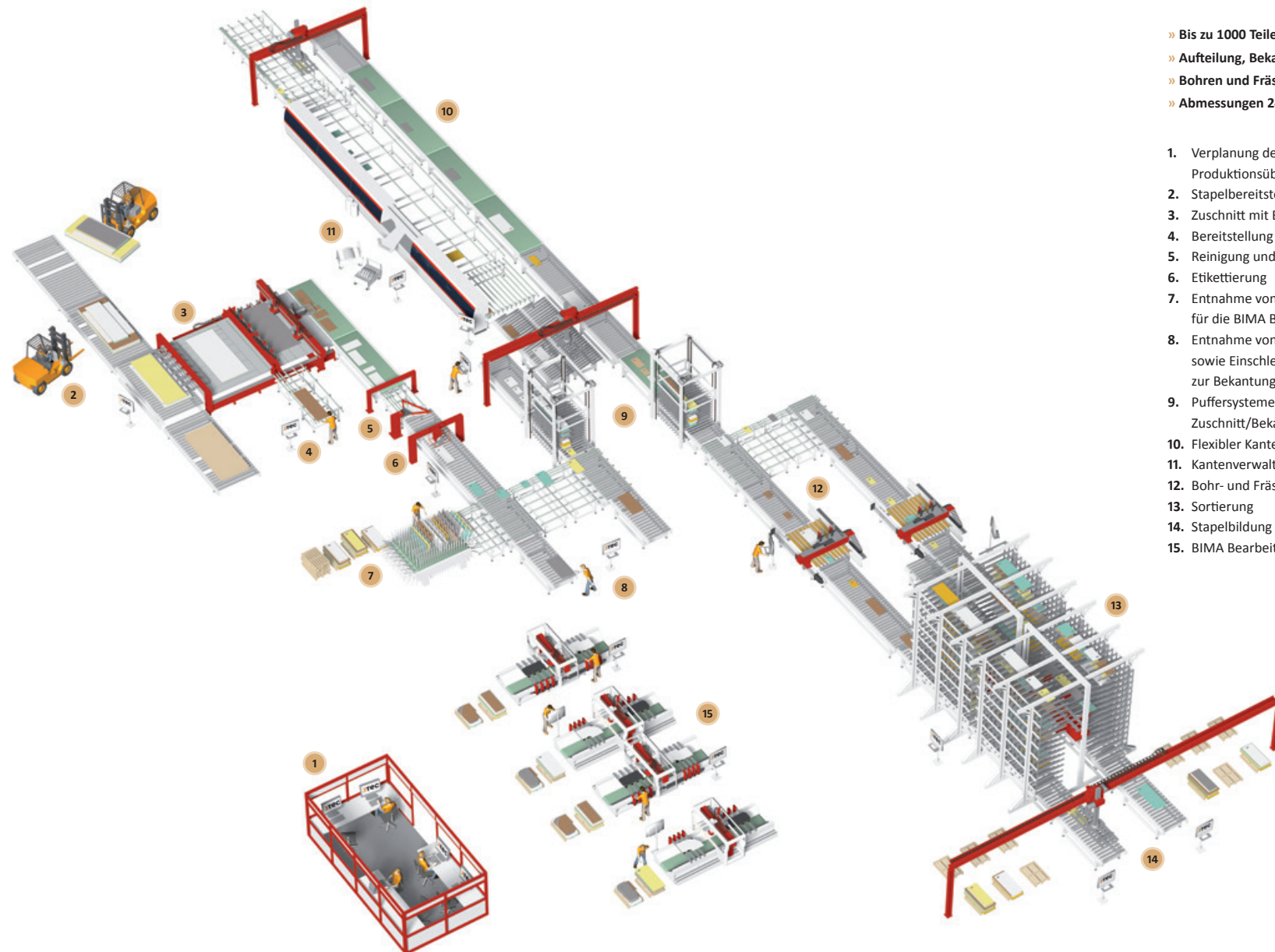


Fertigungsleitetechnik mit 3TEC

Intelligente und hochflexible Bürotischplattenfertigung



- » Bis zu 1000 Teile pro Schicht
- » Aufteilung, Bekantung und Logistik von IMA
- » Bohren und Fräsen von **Präse-Horstmann**
Bohr- und Engraverschnitt
- » Abmessungen 240 x 120 mm bis 3050 x 1300 mm

1. Verplanung der Produktion/Optimierung/
Produktionsübersichten
2. Stapelbereitstellung Rohplatten
3. Zuschnitt mit BIMA Performance.Cut
4. Bereitstellung Reste
5. Reinigung und Drehstation
6. Etikettierung
7. Entnahme von Resten und Platten
für die BIMA Bearbeitungszentren
8. Entnahme von Großresten und Großplatten
sowie Einschleusung und direkte Zuführung
zur Bekantung
9. Puffersysteme zur Entkopplung zwischen
Zuschnitt/Bekantung und Bekantung/Bohren
10. Flexibler Kantenkreislauf
11. Kantenverwaltung und Kantenvorschau
12. Bohr- und Fräsmaschinen
13. Sortierung
14. Stapelbildung und Direktentnahme
15. BIMA Bearbeitungszentren

Fertigungsleittechnik mit **3Tec**

Intelligente und hochflexible Bürotischplattenfertigung

- » Bereitstellung von vorkommissionierten Rohplattenstapeln
 - » Aufteilen der Rohmaterialien und Reste mit einem Performance.Cut
 - » Etikettierung der Werkstücke
 - » Ausschleusen von Resten und CNC/BAZ Platten
 - » Puffern vor der Bekantung
 - » Automatischer Kantenkreislauf
 - » Puffern vor dem Bohren
 - » Automatisches Bohren
 - » Sortieranlage für die Verpackung und nachfolgende Produktionsschritte
 - » Stapelanlage
-

Datenübernahme und -aufbereitung

- » Übernahme aller produktionsrelevanten Daten aus dem ERP-System
 - » Speicherung in einer MS-SQL-Datenbank
 - » Verplanung der Fertigungsaufträge
 - » Kommunikation mit der Zuschnittoptimierung
 - » Aufbereitung der Daten für Vorkommissionierung im Lagerbereich, Zuschnitt, Etikettierung, Kantenbearbeitung, Bohren, CNC Bearbeitung, Sortierung und Stapelanlage
 - » Kantenverwaltung und Kantenvorschau
 - » Berücksichtigung von Nachfertigungen und Schnellschüssen
-

Leitsystem

- » Materialflusssteuerung
 - » Teilverfolgung
 - » Maschinenanbindungen
 - » Sortierung
 - » Logistik
-

Produktionsfortschrittsanzeige und Anlagensvisualisierung

- » Bedienerführung
- » Diagnose und Fehlerbehandlung