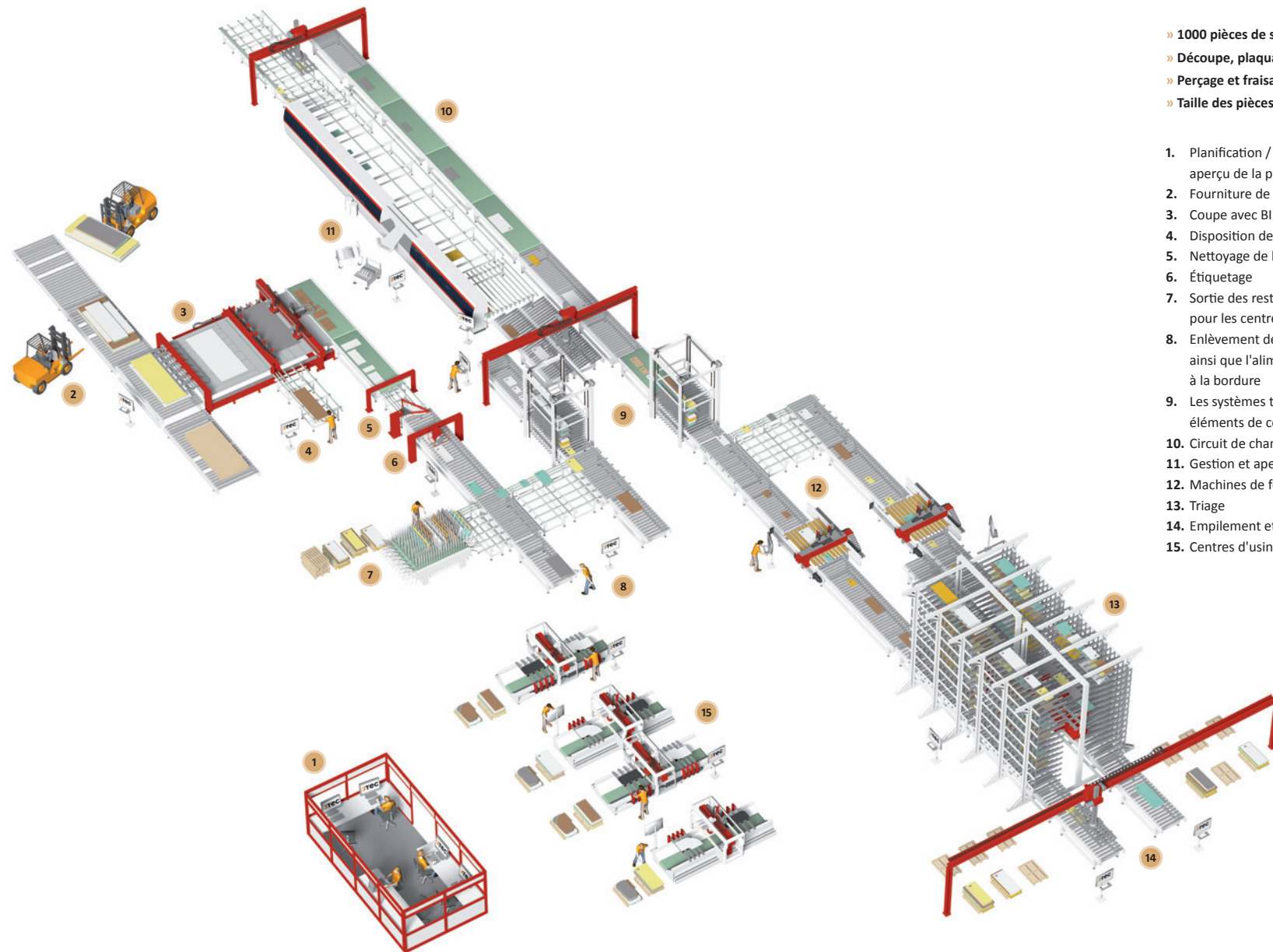


Systeme d'exécution de fabrication avec **3TEC**

Production extremement flexible et intelligente de Tables de bureau



- » 1000 pièces de service continu
- » Découpe, plaquage de chants et logistique par **IMA**
- » Perçage et fraisage par **Präzision-Holztechnik**
Bohr- und Fräsestechnik
- » Taille des pièces: 240 x 120 mm jusqu'à 3050 x 1300 mm

1. Planification / optimisation de la production / aperçu de la production
2. Fourniture de pile de matériaux brut
3. Coupe avec BIMA Performance.Cut
4. Disposition de restes
5. Nettoyage de la station de rotation
6. Étiquetage
7. Sortie des restes et des plaques pour les centres d'usinage BIMA
8. Enlèvement des gros restes et des grandes plaques ainsi que l'alimentation et fourniture directe à la bordure
9. Les systèmes tampons pour le découplage entre les éléments de coupe / bordure et bordure / forage
10. Circuit de chants flexible
11. Gestion et aperçu des chants
12. Machines de forage et de fraisage
13. Triage
14. Empilement et sortie direct
15. Centres d'usinage BIMA

Système d'exécution de fabrication avec **3TEC**

Production extrêmement flexible et intelligente de Tables de bureau

- » Disposition d'empilement de panneaux brutes pré-sélectionné
 - » Découpe de panneaux et restes bruts avec Performance.Cut
 - » Application d'étiquette
 - » Sortie pour les restes et les panneaux pour CNC / BAZ
 - » Tampon pour la plaqueuse de chants
 - » Circuit de chants automatique
 - » Tampon pour le forage
 - » Forage automatique
 - » Système de tri pour l'emballage et les étapes de production suivantes
 - » Système d'empilage
-

Acquisition et traitement des données

- » Toutes les données relatives à la production sont importées à partir du système ERP
 - » Données de production stockées dans la base de données MS-SQL
 - » Planification de la production
 - » Communication avec l'optimisation de coupe
 - » Préparation des données de commissions de stock, de la coupe, de l'étiquetage, du traitement des chants, forage, traitement CNC, du système de tri et d'empilage
 - » Gestion des chants et prévisualisation
 - » Considération de ré-fabrications et des fabrications rapides
-

Système de contrôle

- » Contrôle de flux des matériaux
 - » Persécution de pièces
 - » Connexions de machines
 - » Triage
 - » Logistique
-

Affichage du statut de production pour toutes les étapes de production et visualisation

- » Guide de l'opérateur
- » Diagnostic et récupération d'erreur